

Maurice
RAVEL

DAPHNIS ET CHLOÉ

Symphonie choréographique

(1912)

Edited by

Clinton F. Nieweg

Tenor Drum
(Tambour)

PETRUCCI LIBRARY PRESS

DAPHNIS ET CHLOÉ

BALLET

TAMBOUR

MAURICE RAVEL

Edited by Clinton F. Nieweg

1re PARTIE

Introduction et Danse Religieuse

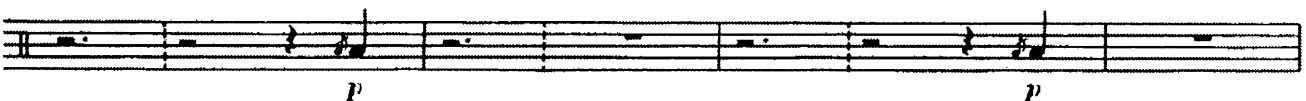
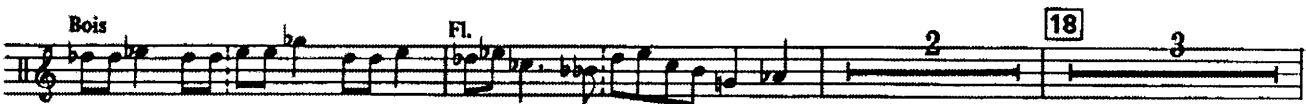
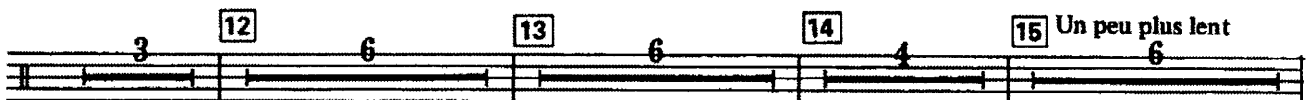
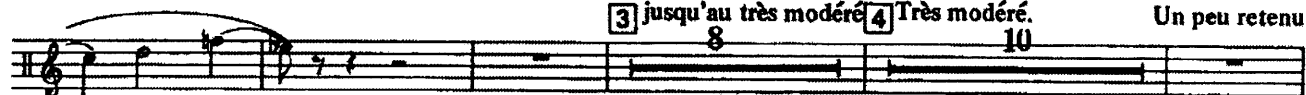
Lent



Animez progressiv't

[3] jusqu'au très modéré [4] Très modéré.

Un peu retenu



20 *mf* *p* 3 Gde Fl.

21 *mf* 6 22 5

23 Pte Fl. 24 3 2

Gde Fl. 25 Tamb. *mf* 6

26 Danse générale
C. Claire *p*

Tambour 27 C. Claire *p* *ff*

28 3 6 2 Beaucoup moins vif 29 Vif 2

30 6 31 Plus modère Rall. 2

Moins vite Von

Tacet jusqu'à [91] 1^o Fl. (à l'orchestre)



[92] Animé et très rude
Tamb.



ff

Tamb.



p < *ff*

p < *ff*

p

p

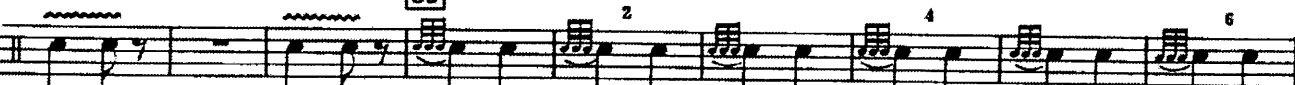


p

[98] pte Fl.



Tamb.



p < *ff*

p < *ff*

pp

p



[100] Animez

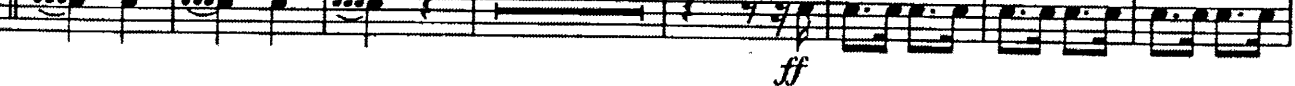
mf

ff



[102] Très animé

ff



[103]

pp

f < *ff*



[114]

[104] Tacet jusqu'à Fl. en Sol



115 Gdes Fl. eu Ut

Tamb.

116

117 Hrb

Tamb.

118

119 Cl.

Tamb.

120 Animez peu à peu

f

p

mf

121

pte Fl.

122 Un peu moins animé

Tamb.

123

fff

ff

f

mf

124

Animez

peu

à

peu

125

f

126 Un peu moins vif

8

127 Bons

p

128

Tamb.

2

4

6

8

129

4

pp

p

130 Très animé

2

mf

ff

4

6

8

10

3me PARTIE

Debut des Fragments Symphoniques (2e Serie)

155 Tacet jusqu'a 180 Vif 181

182 Un peu plus anime

Fl.

183 En animant toujours davantage

Tamb.

f f mf

184 au 1er Mouvt vif avec un

5 Fl.

peu plus de langueur

185 Animez un peu

4

186 En animant toujours

Tamb.

187 Moins animé

2

188 Très lent

4

p f

189

2

Cédez très peu

Pressez

Plus lent

2

190 au Mouvt

Fl.

Cédez très peu

Pressez

Plus lent

2

191 Même mouvt

2

Retenez peu à peu

6

192 au Mouvt

3

Fl.

193 Lent

5

194 Animé

2

Fl.

195 Lent

Animé

Tamb.

196

2

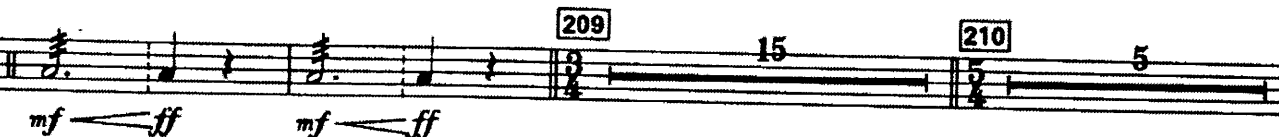
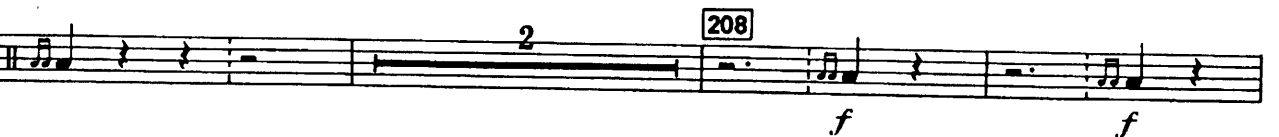
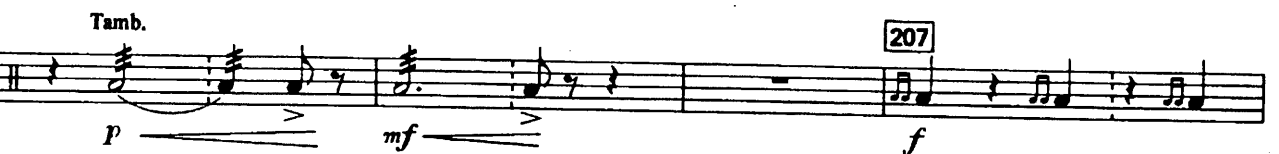
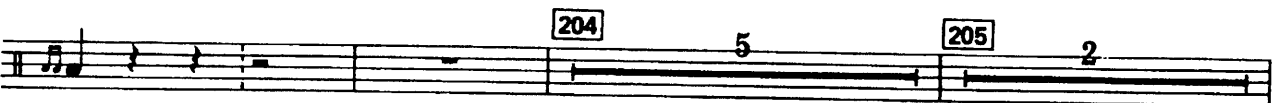
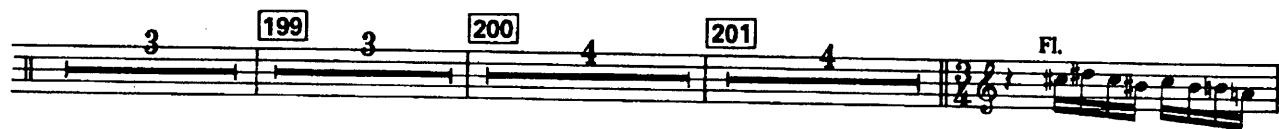
2

Trp. 197 Tamb. *pp* *pp*



ff 198





Fl. en Sol Solo

